

# Eén universele oplossing voor infrastructuurnetwerken. Voor bestaande en nieuwe leidingsystemen!

Als we naar de bestaande infrastructuurnetwerken kijken, is het duidelijk dat we duurzame oplossingen nodig hebben om de integriteit van leidingsystemen te waarborgen. Als gevolg van klimaatveranderingen zijn effecten op o.a. de grondzettingen en de impacten op leidingsystemen te merken. Voor uitbreidingen en vervangingen moeten bestaande leidingen in toenemende mate op een betrouwbare wijze met nieuwe worden verbonden: kostenefficiënt, duurzaam en veilig. De kern van het probleem ligt voor de hand: de bestaande water- en gasleidingnetwerken vormen een lappendeken uit het verleden.

Hoewel renovaties van infrastructuurnetwerken een continue proces is, dateren veel vervangingen van decennia geleden. Sommige leidingmaterialen hebben hun beloften op het gebied van kwaliteit en levensduur niet waargemaakt. Zaken als put- en oppervlaktecorrosie als gevolg van beschadigde coatings of onbetrouwbare legeringen in het leidingmateriaal, veroudering en poreusheid, uitdagende bodemomstandigheden en lekstromen zijn aan de orde van de dag.

## FRIASAFE

**Innovatieve technologie met overtuigende voordelen**

Eén reparatie oplossing voor elke situatie?

Dat klinkt als muziek in de oren van elke installateur, netwerkbeheerder en/of netwerkeigenaar. Aliaxis maakt dit waar: een krachtige oplossing die baanbrekende technologie en revolutionair ontwerp combineert om de huidige uitdagingen van waterleidingnetwerken effectief en efficiënt aan te pakken. Met de eenvoudigste installatie en minimale installatietijd, ontwikkeld en geproduceerd in Europa.

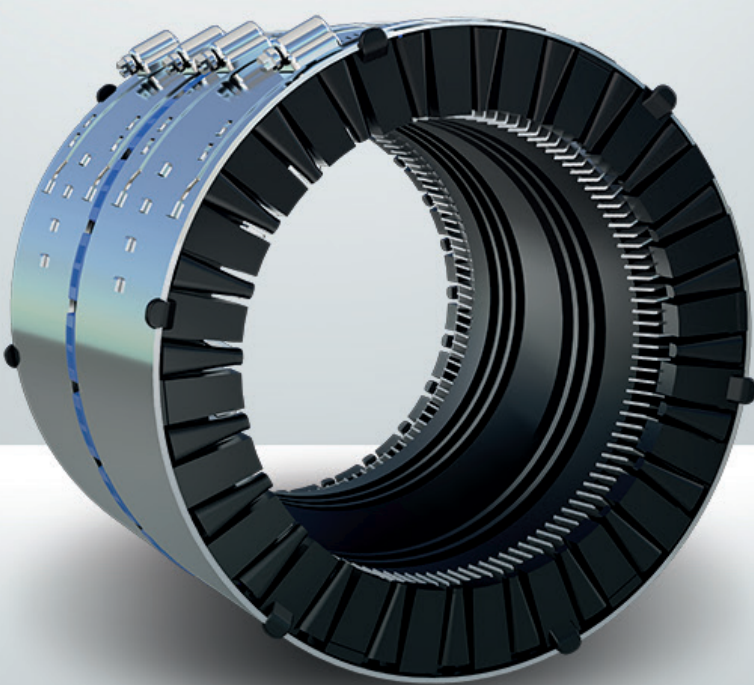
Aliaxis Nederland B.V.  
Industrieterrein 11  
Postbus 7149  
5980 AC Panningen Nederland  
Tel: +31 (0)77 30 88 650  
info.nl@aliaxis.com  
www.aliaxis.nl

24/09/2018



## Een revolutie in leidingbeheer

FRIASAFE



# Innovatie voor een nieuw tijdperk voor het repareren en uitbreiden van leidingsystemen



## Hoogwaardige, lichtgewicht constructie

FRIASAFE bestaat uit een uiterst sterke roestvrij stalen behuizing en een radiaal zelfcentrerende sluit- en grip mechanisme, gemaakt van de hoogwaardige kunststof POM. In vergelijking met conventionele metalen koppelingen leidt dit tot een gewichtsvermindering van meer dan 75%. De roestvrij stalen behuizing en het sluitmechanisme zijn zelfvergrendelend voor maximale veiligheid en betrouwbaarheid.



## Unieke afsluitingstechnologie

De innovatieve technologie garandeert gelijkmatige en radiale sluiting van FRIASAFE-body uitwendig om de buis heen. Een uniforme en radiaal evenredige sluitkracht zorgt ervoor dat de koppeling zichzelf rondom de buis centreert en vereenvoudigt veilige en betrouwbare reparaties.



## Klemring voor optimale en trekvastte grip

De speciaal ontworpen, roestvrijstalen "gripring" zorgt voor maximale houdgrijpkracht trekvastheid op vrijwel alle buismaterialen zoals PE, PVC, gietijzer en nodulair gietijzer. Het speciale oppervlakteontwerp van de "gripring" reduceert het kerfeffect tot een minimum, zonder concessies te doen aan maximale bestandheid tegen inwendige druk



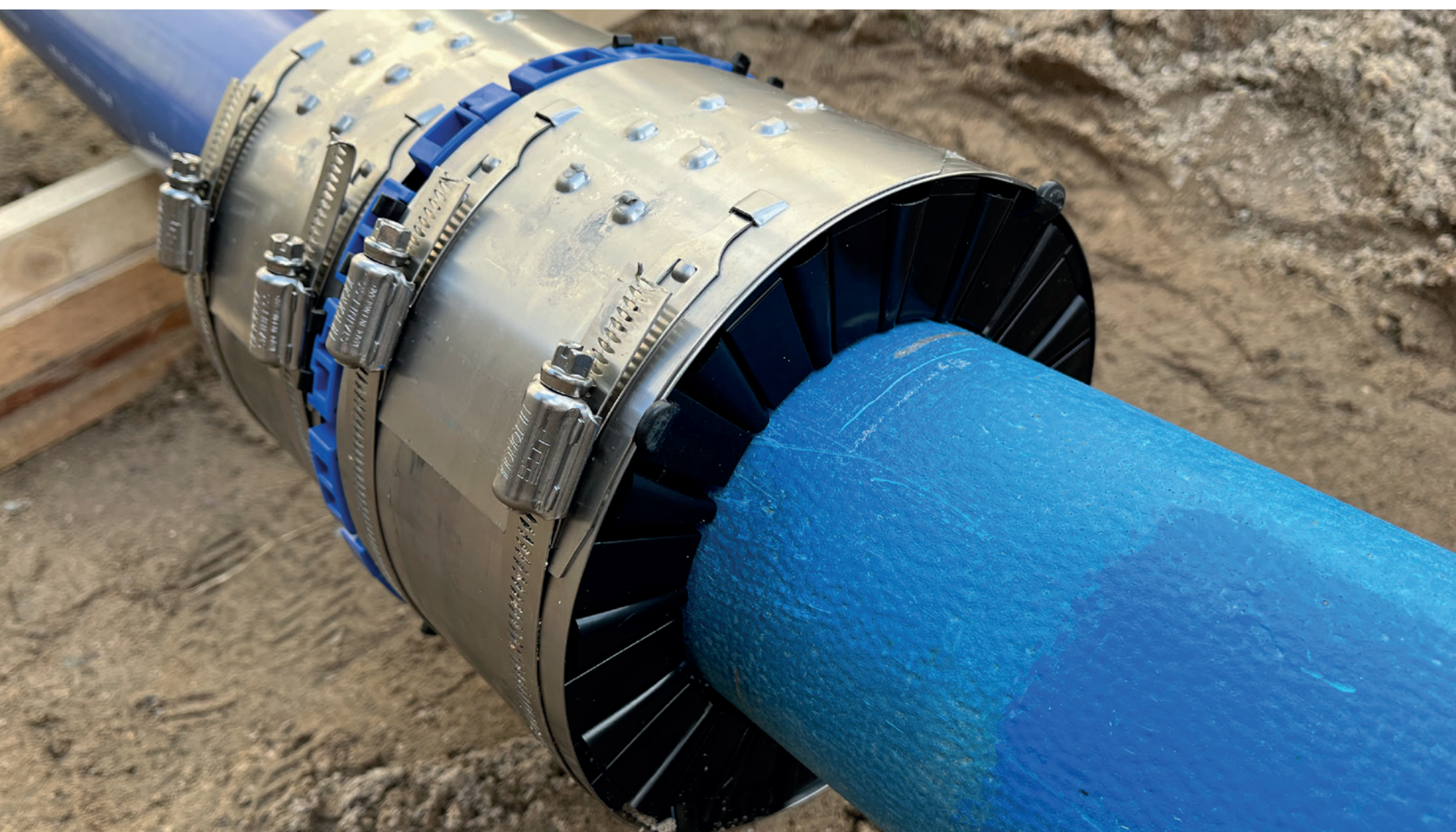
## Perfekte afdichting

De EPDM-afdichting is ontwikkeld voor drinkwaterinstallaties en het gehele afdichtingssysteem, dat vrij is van dode ruimtes, zorgt voor een volledig gesloten en duurzame afdichting, zelfs op ruwe buisoppervlakken.



## Maximale hygiëne tijdens opslag en installatie

Het inwendige design en de meegeleverde beschermkappen zorgen voor maximale hygiëne. FRIASAFE wordt beschermd tijdens installatie en opslag.



## Dit maakt het verschil:

**W** **Veelzijdig**  
Geschikt voor alle gangbare buismaterialen

 **Vrij van dode ruimtes, geen stilstaand water mogelijk**  
Design helpt de kwaliteit van water te waarborgen en hygiënische veiligheidseisen te verbeteren

 **Maximale beschikbaarheid**  
De snelst mogelijke levertijden voor elke gewenste afname

 **Optimalisatie kosten voor reparaties en uitbreidingen**  
Dankzij innovatieve technologie en langere levensduur

 **Minimale ecologische voetafdruk**  
Minder materiaal en lager energieverbruik tijdens productie en transport

Art. nr.	Nom. Diam.	Bereik	Nom. druk	Gewicht
772101	40	40-64 mm	16 bar	1,4 kg
772102	50	46-72 mm	16 bar	1,7 kg
772103	65	63-90 mm	16 bar	2,0 kg
772105	80	78-105 mm	16 bar	2,3 kg
772107	100	104-132 mm	16 bar	4,8 kg
772109	125	130-161 mm	16 bar	5,3 kg
772111	150	158-192 mm	16 bar	5,8 kg
772115	200	218-256 mm	16 bar	9,0 kg



Meer lezen